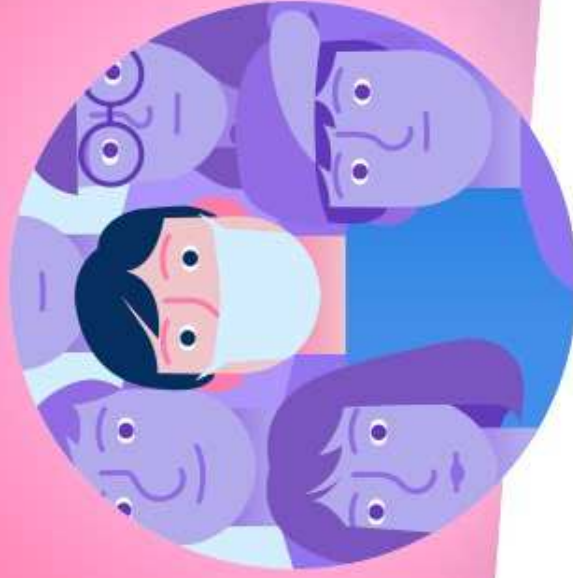


#coronavirus

## Quando va indossata la mascherina?



**Se hai sintomi di malattie respiratorie**, come tosse e difficoltà respiratorie

**Se stai prestando assistenza** a persone con sintomi di malattie respiratorie

**Se sei un operatore sanitario** e assisti persone con sintomi di malattie respiratorie

**Non è necessaria** per la popolazione generale in assenza di sintomi di malattie respiratorie



*Ministero della Salute*

[www.salute.gov.it](http://www.salute.gov.it)